



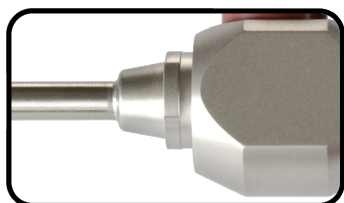
A endodoktori endoszkópokat az ízületek vizsgálatára az arthroscópiában használják, kiváló minőségűek kiváló kontraszttal és kiváló színvisszaadással. Ezért különösen alkalmasak az endoszkópiás kamerákkal való használatra. A nagy teljesítményű lencsékkel felszerelt endoszkópok teljes HD képminőséget biztosítanak. A hegesztett külső cső biztosítja a szorosan zárt rendszert. A használt szafír üveg, amely nagyobb karcolásállóságot biztosít, meghosszabbítja az élettartamot az forrasztott végződésű ablakkal. Az endoszkópok kompatibilisek minden megnevezett szállítóval mint Storz, Olympus, Stryker vagy Dyonics. Az optika autoklávozható 134° C / 234°F-on.

Die Endodoctor Endoskope finden Anwendung in der Arthroscopie zur Begutachtung der Gelenke, sind von hoher Qualität mit einem hervorragenden Kontrast und überragender Farbwiedergabe. Sie eignen sich daher besonders für die Verwendung mit Endoskopie Kameras. Die mit Hochleistungsobjektiven ausgestatteten Endoskope bieten eine full HD Bildqualität. Ein geschweißtes Außenrohr gewährleistet ein dicht geschlossenes System. Das verwendete Saphirglas, das für höhere Kratzfestigkeit sorgt, verlängert mit dem eingelöteten Abschlussfenster die Lebensdauer. Die Endoskope können kompatibel zu allen namhaften Anbietern wie Storz, Olympus, Stryker oder Dyonics geliefert werden. Die Optik ist bei 134° C / 234°F autoklavierbar.

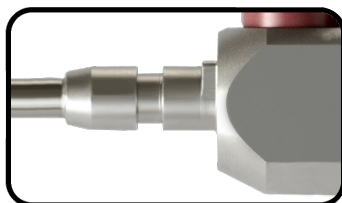
The Endodoctor endoscopes find application in arthroscopy for the assessment of joints, are of high quality with excellent contrast and superior color reproduction. They are therefore particularly suitable for use with endoscopy cameras.

Equipped with high performance lenses, the endoscopes offer full HD image quality. A welded outer tube ensures a tightly sealed system. A scratch resistant sapphire glass and soldered window extend the service life of Endodoctor endoscopes. The endoscopes can be supplied compatible with all well known suppliers such as Storz, Olympus, Stryker or Dyonics.

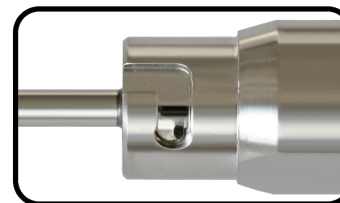
szálitható kapcsolatok a rendszerekhez
lieferbare Anschlüsse zu den Systemen
available connections to the systems



Karl Storz



Stryker



Dyonics

Technikai adatok
Technische Daten
technical data

Ø Durchmesser Ø diameter	Nutzlänge working length	Blickrichtung direction of view	System to system	Artikelnummer article number
1,9 mm	60 mm	0°	Storz	ED-019060-0
1,9 mm	60 mm	30°	Storz	ED-019060-30
1,9 mm	100 mm	0°	Storz	ED-019100-0
1,9 mm	100 mm	30°	Storz	ED-019100-30
1,9 mm	110 mm	0°	Storz	ED-019110-0
1,9 mm	110 mm	30°	Storz	ED-019110-30
2,4 mm	100 mm	0°	Storz	ED-024100-0
2,4 mm	100 mm	30°	Storz	ED-024100-30
2,7 mm	110 mm	0°	Storz	ED-027110-0
2,7 mm	110 mm	30°	Storz	ED-027110-30
2,7 mm	175 mm	0°	Storz	ED-027175-0
2,7 mm	175 mm	30°	Storz	ED-027175-30
2,7 mm	175 mm	45°	Storz	ED-027175-45
2,7 mm	175 mm	70°	Storz	ED-027175-70
4,0 mm	110 mm	0°	Storz	ED-040110-0
4,0 mm	110 mm	30°	Storz	ED-040110-30
4,0 mm	110 mm	70°	Storz	ED-040110-70
4,0 mm	142 mm	30°	Storz	ED-040142-30
4,0 mm	150 mm	0°	Storz	ED-040150-0
4,0 mm	175 mm	0°	Storz	ED-040175-0
4,0 mm	175 mm	30°	Storz	ED-040175-30
4,0 mm	175 mm	45°	Storz	ED-040175-45
4,0 mm	175 mm	70°	Storz	ED-040175-70
4,0 mm	141 mm	0°	Stryker	ST-040141-0
4,0 mm	141 mm	30°	Stryker	ST-040141-30
4,0 mm	141 mm	70°	Stryker	ST-040141-70
4,0 mm	157 mm	0°	Dyonics	DY-040157-0
4,0 mm	157 mm	30°	Dyonics	DY-040157-30
4,0 mm	157 mm	45°	Dyonics	DY-040157-45
4,0 mm	157 mm	70°	Dyonics	DY-040157-70